

放射線科紹介検査について

当院では近隣の医療機関からの紹介検査を行っております。MRI、CT による検査を当院で行い、常勤の放射線科医師が読影しています。

検査結果は、当日患者様に CD-ROM をお渡しし、紹介元の医療機関には、読影結果を郵送いたします。患者様へのご説明は、紹介元の医療機関でお願いいたします。

● CT

当院では GE 社製の 64 列マルチスライス CT を導入しています。

必要最低限の線量で広範囲を短時間でスキャンできるようにプログラムされており、質の高い検査を安心して受けて頂くことができます。また、検査データを元に再構成画像や 3D 画像を任意に作成できる専用のコンピューター（ワークステーション）を導入しており、多様な検査に対応できるようになっております。



● MRI

当院では GE 社製の最新式 MRI 装置 SignaPioneer3.0T（テスラ）を導入しています。

強い磁場と電磁波を利用し、体の様々な断面を撮影できます。CT と異なり、X 線を使用しないため被ばくの心配はありません。

従来よりも広くなった筒状のトンネルの中で検査を行い、高精細の画像でより精密に検査を行う事ができるようになりました。また、検査によっては従来に比べ音の静かな撮影も可能となりました。

MRI、CT において単純、造影の検査を行う事ができます。

実際の検査画像です。

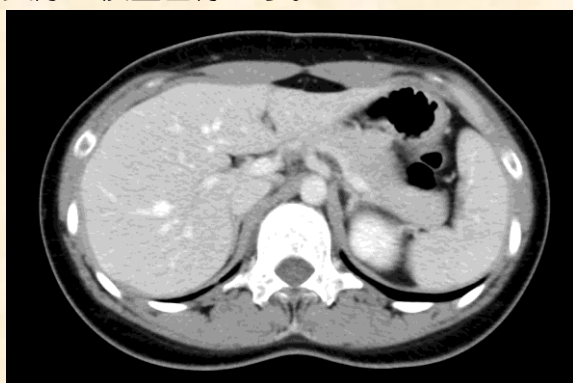


図 1 腹部造影 CT

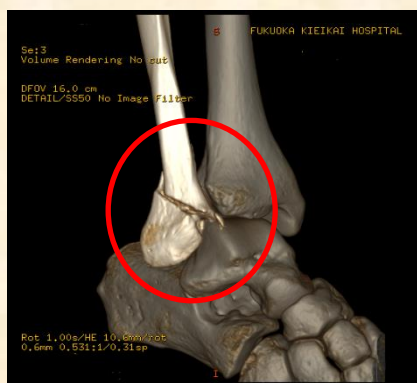


図 2 足関節 3D 画像

3D 画像にすることで骨折がわかりやすくなります



図 3 膝関節 MRI

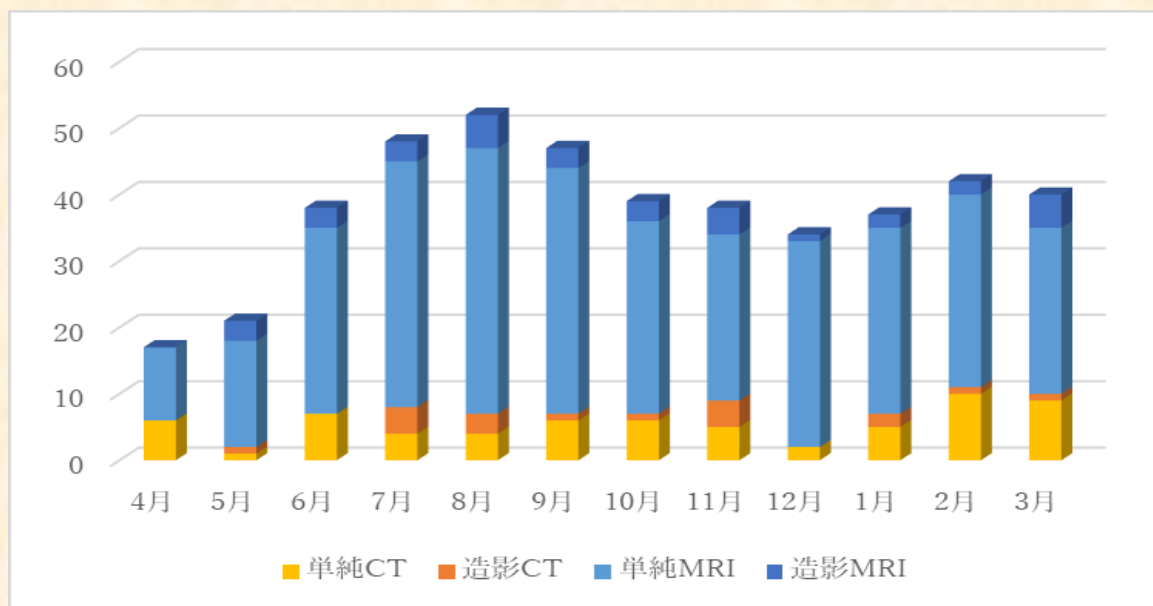
痛みやすい半月板がよく見えます



図 4 MRCP (MIP 画像)

3D 処理し、胆嚢や総胆管を透かして見ることで多くの情報を得ることができます。胆嚢の中の黒く見えるのが胆石です

昨年（2020年）は、年間約450件のご依頼を頂きました。
紹介検査の実績は以下の通りです。



ご相談や検査のお申し込みは、月曜～土曜（日・祝日を除く）8：30～17：30
まで、下記の電話で受け付けております。
ご不明な点もお気軽にお問い合わせください。

TEL（連携室直通）：092-672-9182

TEL（病院代表）：092-681-3115

福岡輝栄会病院 放射線科