

# 早めの予防で、骨を元気に！

20代をピークに、骨の量は次第に減少していきます。骨に「す」が入ってもろくなり、腰痛や骨折の原因となります。これが、「骨粗鬆症」です。

女性に多い「骨粗鬆症」。「私は大丈夫」と思っている、安心はできません。自覚症状がないので、骨折して初めて知らされる方も少なくありません。

当院では、信頼性が高く、世界中で活躍する米国ホロジック社の骨密度測定装置 Horizon を導入。「骨粗鬆症」の検査が簡単・安心・高精度に行えます。腰椎や大腿骨の骨折で、寝たきりにならないためにも、定期的な検査をおすすめします。



## 骨密度測定検査を、気軽に受診していただけます。

### ● 身体にやさしい検査

一般の胸部レントゲンの約 1/5 程度の被ばく量で検査が行えます。女性の方でも安心して測定できます。

被ばく量の比較

一般の胸部レントゲン

骨密度測定検査



### ● リラックスして検査

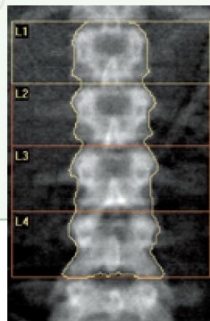
寝台の上に仰向けに横たわり、足乗せ台に足を乗せ、リラックスして検査を受けていただけます。ムリな姿勢は必要なく、痛みもありません。



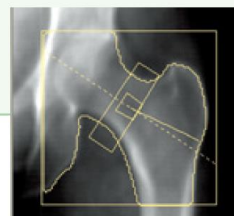
### ●スピーディに測定

検査室に入室して、約 10 分で検査が終了します。最新の装置により、腰椎、大腿骨を各々最速 30 秒で測定します。

腰椎



大腿骨



※測定する部位、機種によって多少時間は異なります。

### ● 定期的な検査がおすすめです

検査結果はコンピュータに保存されます。定期的に検査を受けていただくことで、より精度の高い診断が行えます。



継続して検査することで、骨密度の変化を把握することができます。

※検査は、年に 3 回まで受けることができます。  
(1 回 / 4 カ月)

# 骨密度測定検査のご案内

最新の骨密度測定装置で  
「骨粗鬆症」の早期発見を。

骨、  
元気ですか？

転ばぬ先の「骨粗鬆症」検査を！  
あなたの骨は元気ですか？

## 検査の流れ

### ① 骨密度測定検査のみの依頼

依頼病院様から電話にて検査予約

(病院代表番号におかけください。)

\*検査時間は9:30~15:30となります。



来院し検査 施行

↓ (検査結果を本人にお渡し)

会計終了後 帰宅



結果を後日郵送

(紹介病院様にも結果を郵送します。)

### ② 当院を受診し骨密度測定検査を行う場合

地域連携室にご相談下さい。

輝栄会病院 代表 092-681-3115

地域連携室 直通電話/FAX 092-672-9182

当院では、  
骨密度測定において、最も精度の高い  
DEXA 法で検査を行って  
おります。



福岡輝栄会病院

## ！ 日本人の10人に1人が骨粗鬆症

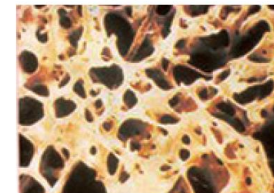
日本では、約1,300万人が骨粗鬆症にかかっていると推定されています。大腿骨・頸椎骨折は年間12万件を超え、約10%の方は1年以内に亡くなっています。骨折の影響で寝たきりになったり、慢性腰痛に悩まされたり、背中が曲がったりして生活に支障をきたすなどの問題も発生しています。

※『骨粗鬆症の予防と治療のガイドライン』2011年版を参考

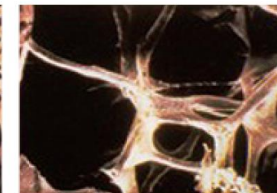
## ！ 腰椎で、骨の健康がわかります

腰椎は、閉経後の女性にとって最も変化が現れやすい個所です。骨代謝が盛んな海綿骨の情報を多く含んでいるので、骨量の変化をはっきりとらえることができます。また脊椎は、骨粗鬆症によって骨折が起こりやすい個所です。

健康な骨



骨粗鬆症の骨



※出典：浜松医科大学名誉教授 井上 哲郎先生

骨密度測定装置

Horizon  
QDR SERIES

